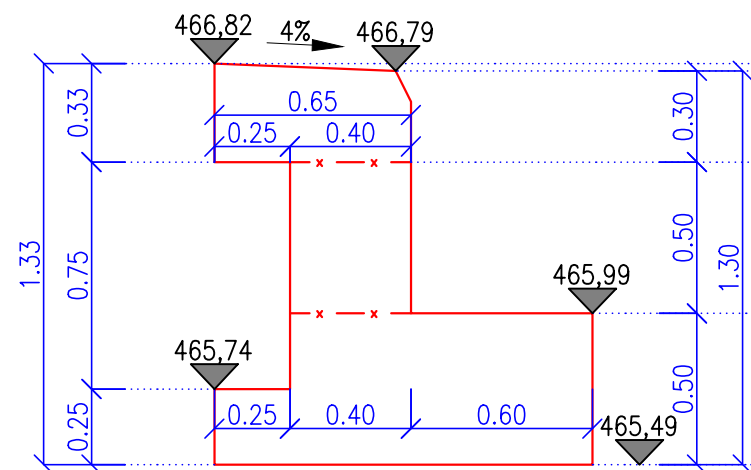
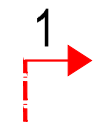


PŘÍČNÝ ŘEZ 1-1  
M 1:25



POHLED  
M 1:25



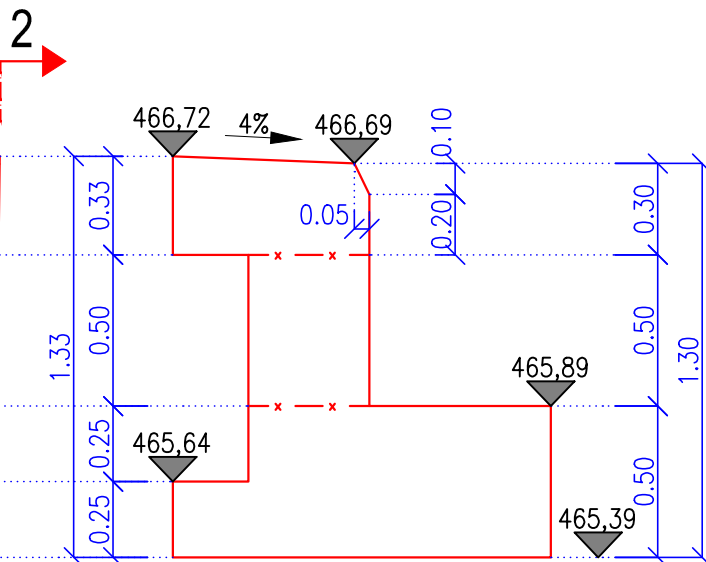
SMĚR KRALOVICE



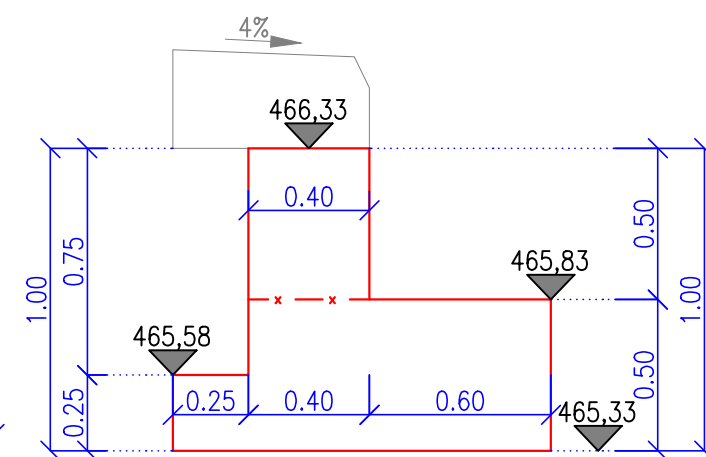
SMĚR MLADOTICE



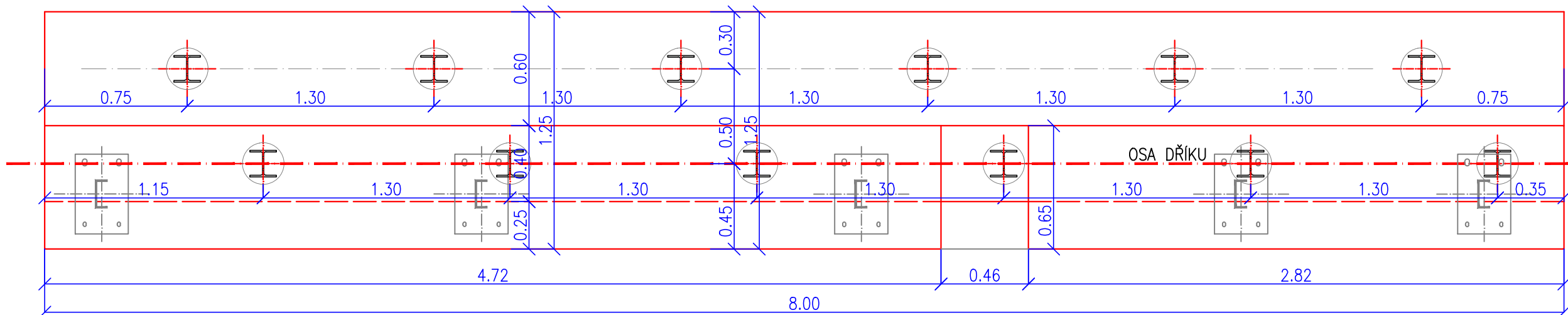
PŘÍČNÝ ŘEZ 2-2  
M 1:25



PŘÍČNÝ ŘEZ 3-3  
M 1:25



PŮDORYS  
M 1:25



## POZNÁMKY:

- VŠECHNY ZASYPANÉ PLOCHY STĚN A ZÁKLADŮ SE OPATŘÍ NATĚREM ALP+2xALN PROTI ZEMNÍ VLHKOSTI. POVRCH BUDE DÁLE OPATŘEN OCHRANNOU SEPARAČNÍ GEOTEXTILIÍ min. 400 g/m²
- VEŠKERÉ HRANY KONSTRUKCÍ BUDOU ZKOSENY 20/20 VLOŽENÍM LIŠT DO BEDNĚNÍ

## MATERIÁLY:

BETON DLE ČSN EN 206-1

- PODKLADNÍ BETON C12/15 – X0 (CZ-TKP 18PK)–CI 1,0–Dmax22–S3
- STĚNA (DŘÍK) C30/37 – XX4, XD3 (CZ-TKP 18PK)–CI 0,4–Dmax22 – S3
- ŘÍMSA C30/37 – XF4, XD3 (CZ-TKP 18PK)–CI 0,4–Dmax22 – S3

- OCEL B500B


## POŽADAVKY NA PŘESNOST:

ZÁKLADY

- TŘÍDA PŘESNOSTI 12 DLE TABULKY TKP KAPITOLY 1, PŘÍLOHY č.9
- GEOMETRICKÁ PŘESNOST ROZMĚRŮ DLE TABULKY č.1 TKP KAPITOLY 1

DŘÍK

- TŘÍDA PŘESNOSTI 11 DLE TABULKY č.3 TKP KAPITOLY 1, PŘÍLOHY č.9
- TOLERANCE ROVNOSTI POD LATÍ O DÉLCE 2m je 10 mm
- MEZNÍ ODCHYLKA SVISLOSTI h/300
- GEOMETRICKÁ PŘESNOST ROZMĚRŮ DLE TABULKY č.1 TKP KAPITOLY 1 PŘÍLOHY č.9

INVESTOR	SPRÁVA A ÚDRŽBA SILNIC PLZEŇSKÉHO KRAJE, P.O., ŠKROUPOVA 18, 306 13 PLZEŇ IČ: 72053119   telefon: 377 172 101   e-mail posta@suspk.eu			
GENERÁLNÍ PROJEKTANT	U-PROJEKT DOS s.r.o., U VAJEČKÁRNÝ 212, 330 33 MĚSTO TOUŠKOV IČ: 04349521   telefon: 775 901 486   e-mail info@u-projekt.cz   http://www.u-projekt.cz			
PROJEKTANT ČÁSTI, SO	ING. LADISLAV TERŠ, VERNÉŘOV 248, 352 01 AŠ IČ: 04303270   telefon: 774 297 778   e-mail ters@progeocont.cz   http://www.progeocont.cz		 AUTORIZACE (ČKAIT 0011830)	
	VYPRACOVAL: ING.LADISLAV TERŠ	ÚČEL PD		DSP / PDPS
KRAJ: PLZEŇSKÝ		DATUM		12 / 2017
KATASTRÁLNÍ ÚZEMÍ: KRALOVICE U RAKOVNÍKA		MĚŘÍTKO		1 : 25
		FORMÁT	297 x 210	
STAVBA:	PD - II/201 MARIÁNSKÝ TÝNEC, STABILIZACE SVAHU - HAVARIJNÍ STAV			OZNAČENÍ PŘÍLOHY
ČÁST PD:	STAVEBNÍ ČÁST			C
STAVEBNÍ OBJEKT:	SO 201 OPĚRNÁ ZEĎ			2
PŘÍLOHA:	VÝKRES TVARU			5